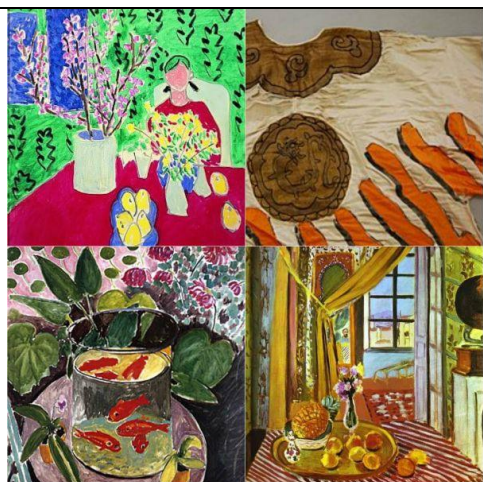


### Visita guidata alla mostra "Matisse. Arabesque"

Mercoledì 29 aprile 2015



Alle Scuderie del Quirinale è ospitata la Mostra "Matisse. Arabesque" che ha l'intento di restituire un'idea delle suggestioni che l'Oriente ebbe nella pittura di Matisse.

"La preziosità o gli arabeschi non sovraccaricano mai i miei disegni, perché quei preziosismi e quegli arabeschi fanno parte della mia orchestrazione del quadro" disse Matisse.

La mostra raccoglie e rappresenta le suggestioni che i viaggi in Oriente hanno avuto sulla produzione artistica dell'artista francese massimo esponente dell'Espressionismo francese.

Il Marocco, l'Oriente, l'Africa e la Russia, nella loro essenza più spirituale e più lontana dalla dimensione semplicemente decorativa, indicheranno a Matisse nuovi schemi compositivi. Arabeschi, disegni geometrici e orditi, presenti nel mondo Ottomano, nell'arte bizantina, nel mondo ortodosso e nei Primitivi studiati al Louvre; tutti elementi interpretati da Matisse con straordinaria modernità in un linguaggio che, incurante dell'esattezza delle forme naturali, sfiora il sublime.

**Costo: 20 euro** (comprensivi di visita guidata, diritti di prenotazione, biglietto d'ingresso ed auricolari)

**Venue: ore 13:50** davanti l'ingresso delle Scuderie del Quirinale (Via XXIV maggio). Si raccomanda la puntualità.

**Prenotazione obbligatoria** da farsi presso la Segreteria FFOA entro due giorni prima della visita, inviando una email con i seguenti dati: nome cognome dei partecipanti, recapito telefonico fisso e cellulare.

**N.B.:** numero massimo di persone accettato 25; minimo 7.