

تجنب المفاجآت غير السارة، واطلب موافقة مسبقة

الرعاية المقدمة لمرضى العيادات الخارجية

يوصى بشدة طلب موافقة مسبقة من أجل الحصول على الرعاية الرئيسية المقدمة لمرضى العيادات الخارجية

أرسل طلب موافقة مسبقة

أرسل بريدًا إلكترونيًا إلى: admissions@cigna.com

قبل 5 أيام عمل على الأقل من تلقي علاجك القادم وقم بالمعلومات التالية:

- التشخيص
- الإجراء و/أو الخطة العلاجية
- تقارير التصوير الطبي، إذا كانت متوفرة
- أي معلومات متوفرة بشأن الرعاية التي تم تقديمها سابقاً لنفس التشخيص
- تقدير التكلفة

إذا كان علاجك القادم سيتم تلقيه من خلال موطن رعاية صحية تابع لشبكة التغطية، فإن نتيجة الموافقة المسبقة هي حصول موطن الرعاية الصحية الخاص بك على ضمان سداد (GOP) وحصولك على نسخة منه. لذلك، بالإضافة إلى العناصر المدرجة أعلاه، يُرجى أيضًا تقديم:

- اسم وعنوان موطن الرعاية الصحية التابع لشبكة التغطية الذي تم اختياره
- واسم الطبيب المعالج/الجراح.
- تاريخ الإجراء أو العلاج القادمين.

إذا كان علاجك القادم سيتم تلقيه من خلال موطن رعاية صحية غير تابع لشبكة التغطية، فإن الموافقة المسبقة لن تؤدي إلى الدفع المباشر. وسيتعين عليك الدفع والمطالبة.

نقوم بمراجعة طلبك

هل تمت الموافقة على طلبك؟

نعم

سنرسل إليك رسالة تأكيد بالبريد الإلكتروني بشأن الموافقة. يُرجى إرفاق نسخة من رسالة البريد الإلكتروني هذه الخاصة بالموافقة بمطالبتك. إذا كان موطن الرعاية الصحية تابعًا لتغطية الشبكة، فسنرسل إليه ضمان سداد وسنرسل إليك نسخة منه بالبريد الإلكتروني.

لا

سنشرح سبب عدم تمكننا من تقديم الموافقة وسنناقش الخيارات البديلة حيثما أمكن ذلك.

يُرجى أخذ ما يلي بعين الاعتبار

في وصف المخصصات الخاص بك، يحدد المربع الأزرق العلاجات التي تستلزم موافقة مسبقة.

PRIOR APPROVAL
REQUIRED

ما هي الرعاية الرئيسية المقدمة لمرضى العيادات الخارجية

أمثلة (غير شاملة):

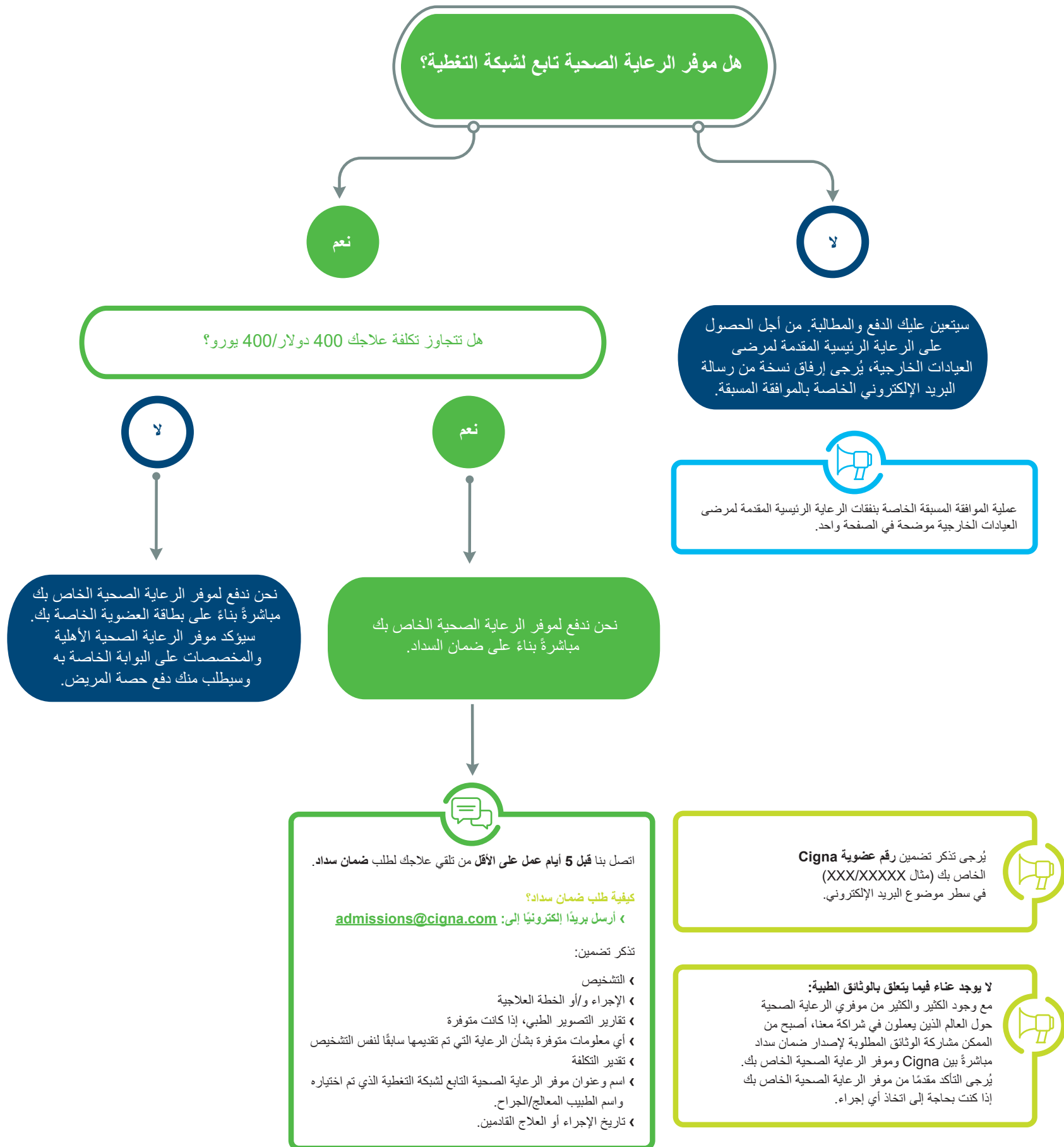
- العلاج بما يتجاوز 1000 دولار أمريكي/يورو
- التصوير الطبي الشامل (التصوير بالرنين المغناطيسي (MRI)، التصوير المقطعي المحوسب (CT))
- العلاج طويل الأجل/علاج الأمراض المزمنة
- العقاقير المصروفة بوصفة طبية ذات التكلفة العالية
- علاج التخاطب
- التمريض المنزلي
- المعدات الطبية المعمرة (الأكسجين، الكرسي المتحرك)
- العلاج داخل المستشفى خلال النهار
- الجراحات التي تُجرى لمرضى العيادات الخارجية
- أعمال العناية الرئيسية بالأسنان

في حالة الشك، يُرجى التحقق من وصف المخصصات أو الاتصال بنا.

أرسل طلب موافقة مسبقة بصورة مستقلة سواء كان موطن الرعاية الصحية تابعًا لشبكة التغطية أو غير تابع لشبكة التغطية.

يُرجى تذكر تضمين رقم عضوية Cigna الخاص بك (مثال XXX/XXXXX) في سطر موضوع البريد الإلكتروني.

الرعاية المقدمة لمرضى العيادات الخارجية



يُرجى أخذ ما يلي بعين الاعتبار

للبحث عن موفر رعاية صحية تابع للشبكة، يُرجى الرجوع إلى بحث موفر الخدمة على صفحات الويب الشخصية الخاصة أو تطبيق Cigna Health Benefits. www.cignahealthbenefits.com

لا يقلل جميع موفري الرعاية الصحية التابعين لشبكة التغطية الدفع المباشر بدءاً من صفر دولار أمريكي/يورو لمرضى العيادات الخارجية. من خلال تحديد اسم موفر الرعاية الصحية، يمكنك عرض نوع الاتفاقية السارية.

من الممكن أن تكون المستشفى تابعة لشبكة التغطية ولكن طبيبك وفريقه غير تابعين لها، لذلك قد تتجاوز الرسوم الحدود القصوى المعقولة والمعتادة.

بالنسبة للعلاج عالي التكلفة الخاص بمرضى العيادات الخارجية لدى موفري الرعاية الصحية غير التابعين لشبكة التغطية، يمكننا إصدار ضمان سداد بناءً على طلبك وتأكيد القبول مع موفر الرعاية الصحية.

الرعاية المقدمة للمرضى الداخليين

هل الدخول إلى المستشفى للطوارئ؟

نعم

اتصل بنا



نصدر ضمان السداد لموفر الرعاية الصحية الخاص بك.

إذا كان موفر الرعاية الصحية غير تابع لشبكة التغطية، فسنواصل معه ونتابع قبول ضمان السداد. في حالة عدم قبول موفر الرعاية الصحية غير التابع لشبكة التغطية الدفع المباشر، فسنعلمك في أقرب وقت ممكن ونساعدك على الحصول على التعويض الخاص بمطالبتك.

لا

أرسل طلبًا بضمان السداد



تواصل معنا قبل 5 أيام عمل على الأقل من دخولك المستشفى لطلب ضمان السداد.

هناك طريقتان لطلب ضمان السداد

1. أرسل بريدا إلكترونيا إلى: admissions@cigna.com

تذكر تضمين:

- « التشخيص
- « الإجراء و/أو الخطة العلاجية
- « تقارير التصوير الطبي، إذا كانت متوفرة
- « أي معلومات متوفرة بشأن الرعاية التي تم تقديمها سابقًا لنفس التشخيص
- « تقدير التكلفة
- « اسم وعنوان موفر الرعاية الصحية التابع لشبكة التغطية الذي تم اختياره واسم الطبيب المعالج/الجراح.

2. أكمل النموذج المتاح عبر الإنترنت

يتوفر النموذج المتاح عبر الإنترنت في قسم الاتصال من صفحات الويب الشخصية الخاصة.

www.cignahealthbenefits.com

يُرجى تذكر تضمين رقم عضوية Cigna الخاص بك (مثال XXX/XXXXX) في سطر موضوع البريد الإلكتروني.

هل تمت الموافقة على طلبك؟

نعم

نصدر ضمان السداد. إذا كان موفر الرعاية الصحية غير تابع لشبكة التغطية، فسنتحقق من قبول ضمان السداد.

لا

سنشرح سبب عدم تمكننا من تقديم الموافقة وسناقش الخيارات البديلة حيثما أمكن ذلك.

يُرجى أخذ ما يلي بعين الاعتبار

من الممكن أن تكون المستشفى تابعة لشبكة التغطية ولكن طبيبك وفريقه غير تابعين لها، لذلك قد تتجاوز الرسوم الحدود القصوى المعقولة والمعتادة.

مسرد المصطلحات - المصطلحات التي نستخدمها

الموافقة المسبقة

أن تشعر بالاطمئنان من أننا قد قمنا **بالتحقق** من علاجك ومن أنه تتم **تغطيته** بموجب خطتك الطبية.

مما نتحقق؟

1. إذا ما كان العلاج المقترح مغطى بموجب خطتك الطبية.

2. إذا ما كانت التكلفة المقدرة معقولة ومعتادة وما هي الحصة التي يتحملها المريض.

3. إذا ما كان العلاج المقترح ضروريًا من الناحية الطبية لحالتك الصحية وفقًا للمنشورات الطبية الدولية السائدة.

النفقات المعقولة والمعتادة

النفقات التي تعكس سعر السوق داخل منطقة جغرافية بشكل عادل ودقيق. نحدد الحد المعقول والمعتاد، حيثما أمكن ذلك، على أساس سنوي لمنطقة معينة من خلال نهج إحصائي (الشريحة التي تبلغ 80% أو 90%) باستخدام البيانات المستمدة من المطالبات خلال آخر 18 شهرًا.

الرعاية المقدمة للمرضى الداخليين

الرعاية في المستشفيات أو العيادات التي تتطلب المبيت لليلة واحدة على الأقل في المستشفى.

الرعاية المقدمة لمرضى العيادات الخارجية

العلاجات والخدمات التي لا تتطلب المبيت في المستشفى.

تتضمن الرعاية المقدمة لمرضى العيادات الخارجية جراحة اليوم الواحد والعلاج داخل المستشفى خلال النهار واستشارات الطبيب والاختبارات المعملية والتصوير الطبي والعقاقير المصروفة بوصفة طبية والمزيد.

مراجعة الضرورة الطبية والحصول على المشورة السريرية المخصصة من الخبراء

بصفتنا شريكك المتولي رعايتك الصحية بشكل كامل، فإن أولويتنا هي الحفاظ على صحتك. سنزودك بملاحظات بشأن الإجراءات التي يقترحها طبيبك المعالج، وفي حالة الشك أو القلق، فسنعاون نحن مع المسؤول عن إدارة تمرريض الحالات لإرشادك خلال رحلتك الطبية بالمعلومات والمشورة ودعم القرارات.

ضمان السداد (GOP)

ضمان السداد هو تأكيد نصدره لإبلاغ موفر الرعاية الصحية الخاص بك بالعلاجات والنفقات التي ستغطيها Cigna. ويتم إرسال نسخة من الوثيقة إليك بالبريد الإلكتروني.

مميزات التعامل مع موفر رعاية صحية تابع لشبكة التغطية

« الدفع المباشر: يقوم موفر الرعاية الصحية بإرسال الفاتورة إلينا وبذلك لن تكون هناك حاجة إلى أن تقوم بالدفع والمطالبة. وتقوم أنت بدفع الحصة التي يتحملها المريض وفقًا لمخصصات الخطة مباشرة إلى موفر الرعاية الصحية.

« الأسعار المخفضة: يمكن أن تعمل الأسعار المخفضة لموفري الرعاية الصحية التابعين لشبكة التغطية على تقليل مقدار الحصة التي تتحملها أنت بصفتك المريض.

« لا توجد مفاجآت مالية: ستكون الأسعار التي يتقاضاها موفرو الرعاية الصحية التابعون لشبكة التغطية ضمن الحدود المعقولة والمعتادة.

« لا يوجد عناء فيما يتعلق بالوثائق الطبية: مع وجود الكثير والكثير من موفري الرعاية الصحية حول العالم الذين يعملون في شراكة معنا، يمكننا تبادل الوثائق الخاصة بضمان السداد مباشرة مع موفر الرعاية الصحية الخاص بك. يُرجى التأكد مقدمًا من موفر الرعاية الصحية الخاص بك إذا كنت بحاجة إلى اتخاذ أي إجراء.

إذا احتجت إلى الاتصال بنا

يمكنك العثور على جميع الطرق التي يمكنك من خلالها التواصل معنا على بطاقة العضوية الخاصة بك.

يُرجى الاتصال بنا إذا كنت بحاجة إلى رد سريع بخصوص أمر عاجل.

فريق خدمة العملاء الخاص بنا على استعداد للمساعدة على مدار 24 ساعة طوال أيام الأسبوع على مدار العام!

اتصل بنا مجانًا

الهاتف المجاني في إيطاليا: 800 194 666

استخدم حسابك الشخصي على Skype وابحث عن اسم المستخدم: Cigna Health Benefits

اطلب معاودة الاتصال الفورية على الرقم الذي تختاره من خلال صفحات الويب الشخصية الخاصة أو تطبيق Cigna Health Benefits عن طريق تحديد "معاودة الاتصال بي" في قسم الاتصال.

